

محطة التداول رقم 2

دليل المستخدم

السيدة/المحترم/ة،

شكراً لاهتمامكم بشركة اف اكس سي ام. دليل المستخدم هذا سيساعدك على فهم طريقة عمل محطة التداول.

أرجو مراسلة القسم العربي في حال وجود أي سؤال أو استفسار.

البريد الإلكتروني: arabic@fxcm.com

رقم الهاتف: 001-646-432-2955

قائمة أسعار التداول:

أسعار التداول على أزواج العملات موجودة في قائمة "أسعار التداول (متقدم)"

The screenshot displays the FXCM trading platform interface. The top navigation bar contains buttons for 'بيع' (Sell), 'شراء' (Buy), 'إيقاف/حد' (Stop/Limit), 'أطلق' (Release), 'دخول' (Enter), 'نوع المضاربة' (Trade Type), 'العملات' (Currencies), 'كثف الحساب' (Account), 'ابحاث' (Analysis), and 'سجل' (Log). The main area shows a grid of 12 currency pair price cards. Each card displays the pair name, current price, bid/ask prices, and trade buttons. The pairs are: GBP/USD, USD/JPY, EUR/USD, USD/CAD, AUD/USD, USD/CHF, UK100, SPX500, GER30, XAU/USD, USOil, and US30. The interface also shows account information on the left and a bottom status bar with window titles like 'أسعار التداول (متقدم) (12)' and 'ملخص (11.10)'.

لنأخذ زوج الدولار/ين "USD/JPY" على سبيل المثال

أدنى سعر وصل إليه السوق اعتباراً من الساعة 17:00 بتوقيت نيويورك

آخر وقت حصل به تحديث لسعر التداول

السبريد: هو عبارة عن الفرق بين سعر البيع وسعر الشراء

أعلى سعر وصل إليه السوق اعتباراً من الساعة 17:00 بتوقيت نيويورك

الروول أوفر الذي تدفعه عند بقاء المركز مفتوحاً عند الساعة 17:00 بتوقيت مدينة نيويورك

الروول أوفر الذي تحصل عليه عند بقاء المركز مفتوح عند الساعة 17:00 بتوقيت مدينة نيويورك في الولايات المتحدة

سعر البيع

قيمة النقطة

سعر الشراء

USD/JPY 14:16:27
L:90.048 2.4 H:90.491
0.59 رول بيع 1.11 0.07 رول شراء
90 38 4 90 40 8
بيع 10 شراء

البدء بالتداول

للبدء بالتداول اضغط بواسطة الزر الأيسر للفأرة على أي زوج من الأزواج. ستظهر لك نافذة "افتح أمر سوق"

افتح أمر سوق

الحساب: 00925011

العملة: EUR/USD

بيع/شراء: بيع شراء

الكمية: 100

السعر: 1.34943

نوع الأمر: أعلى أفضل سعر

موافق إلغاء متقدم << الرسم البياني <<

سوف ترى في هذه النافذة:

- (1) الحساب: يظهر رقم الحساب
- (2) العملة: زوج العملة المراد التداول بها.

- (3) **بيع/شراء:** بيع EUR/USD يعني أن تتبع اليورو وتستبدله بالدولار شراء EUR/USD يعني أن تشتري اليورو بعملة الدولار
- عندما تتوقع ارتفاع الدولار مقابل اليورو فإنه يجب عليك أن تبيع الـ EUR/USD حيث أنك تتبع اليورو وتشتري الدولار
 - عندما تتوقع انخفاض الدولار مقابل اليورو فإنه يجب عليك أن تشتري الـ EUR/USD حيث أنك تشتري اليورو وتبيع الدولار
- (4) **الكمية بالآلاف:** كمية العقد هي 10 آلاف كحد أدنى.
- (5) **السعر:** هو السعر الحالي للسوق

اضغط على "موافق" فيتم فتح مركز بيع يورو/دولار. ستلاحظ أن سعر الدخول 1.34953 قد ظهر على نافذة الأوامر المفتوحة:

المرافق المفتوحة (1) ×		المرافق المغلقة ×		ملخص (-24.00) ×											
البطاقة	الحساب	العملة	الكمية	B/ش/S	سعر الدخول	إغلاق	أمر الإيقاف	محرك أمر الإيقاف	أمر الحد	ر/خ بالنقاط	إجمالي ر/خ	رول	الوقت		
6352459	00925011	EUR/USD	100	S	1.34953	1.3497				2.4-	24.00-	0.00	14:39 3/23/2010		
المجموع			100							2.4-	24.00-	0.00			

أهم مكونات هذه النافذة

- (1) **البطاقة:** رقم المركز الذي تم فتحه
- (2) **الحساب:** رقم الحساب
- (3) **العملة:** زوج العملة التي ضاربت عليها
- (4) **الكمية بالآلاف:** كمية العقد وهي 100 آلاف حسب تداولنا هذا
- (5) **B/ش/S:** وهي توضح العملية S تعني "Sell" أي بيع و B تعني "Buy" أي شراء
- (6) **سعر الدخول:** السعر الذي تم فتح المركز عليه. هو ثابت لا يتغير
- (7) **إغلاق:** هو السعر الذي تحصل عليه لو أغلقت المضاربة الآن
- (8) **أمر إيقاف، حد:** هي لإدارة المخاطر سنأتي على تفصيلها في الفقرة القادمة
- (9) **ر/خ بالنقاط:** وهي الأرباح والخسائر بالنقاط
- (10) **إجمالي ر/خ:** الأرباح والخسائر بالدولارات أو بعملة الحساب.

إدارة المخاطر

تتم إدارة المخاطر من خلال خاصية أوامر الإيقاف والحد.

المرافق المفتوحة (1) ×		المرافق المغلقة ×		ملخص (-24.00) ×											
البطاقة	الحساب	العملة	الكمية	B/ش/S	سعر الدخول	إغلاق	أمر الإيقاف	محرك أمر الإيقاف	أمر الحد	ر/خ بالنقاط	إجمالي ر/خ	رول	الوقت		
6352459	00925011	EUR/USD	100	S	1.34953	1.3497				2.4-	24.00-	0.00	14:39 3/23/2010		
المجموع			100							2.4-	24.00-	0.00			

أمر الإيقاف: تستخدم هذا الأمر لحماية رأس مالك من الخسائر في حال تحرك السوق في الاتجاه المعاكس لك. عند استخدامك هذا النوع من الأوامر فإن المركز سيتم إغلاقه تلقائياً على السعر المحدد من قبلك مسبقاً حتى ولو كانت المحطة مغلقة.

- بما أننا بعنا اليورو/دولار على سعر 1.34953 فإننا نأمل بأن ينزل سعر السوق. نستطيع أن نحمي أنفسنا في حال تحرك السوق للأعلى وهو الاتجاه المعاكس. هذا يعني أن سعر أمر الإيقاف سيكون على سعر أعلى من سعر الدخول أو أعلى من سعر السوق الحالي. دعونا نحدد أمر الإيقاف على سعر 1.3550 على سبيل المثال.

أمر الحد: تستخدم هذا الأمر لحجز الأرباح في حال تحرك السوق في صالحك. عند استخدامك هذا النوع من الأوامر فإن المركز سيتم إغلاقه تلقائياً على السعر المحدد من قبلك مسبقاً حتى ولو كانت المحطة مغلقة.

- بما أننا بعنا اليورو/دولار على سعر 1.34953 فإننا نأمل بأن ينزل سعر السوق. نستطيع حجز الأرباح في حال نزل سوق في صالحنا إلى الأدنى. هذا يعني أن أمر الحد سيكون على أقل من سعر السوق الحالي لنقل 1.34500

اضغط على المربع الظاهر تحت كلمة "أمر الإيقاف" أو تحت كلمة "أمر الحد" فتظهر لك النافذة التالية:

عند التأشير على المربعين الصغيرين على يمين كلمة "الإيقاف" أو كلمة "الحد" فإنك تستطيع تحديد أسعار هذه الأوامر. عند التأشير على المربعين الصغيرين على يمين كلمة "بالنقاط" فإنك تستطيع تحديد الإيقاف أو الحد بالنقاط.

عند تحديد هذه الأسعار والضغط على "موافق" ستظهر هذه الأسعار في نافذة المراكز المفتوحة كما يلي:

الوقت	رول	إجمالي ر/خ	ر/خ بالنقاط	أمر الحد	مركز أمر الإيقاف	أمر الإيقاف	إغلاق	سعر الدخول	B/S	الكمية	العملة	الحساب	البطاقة
23/2010	0.00	37.00	3.7	1.3450		1.35500	1.3491	1.34953	S	100	EUR/USD	00925011	6352459
	0.00	37.00	3.7							100			المجموع

فور وصول السوق إلى أحد هذين الرقمين فإن التداول سيقفل بشكل تلقائي حتى ولو كانت المحطة غير مشغلة.

نافذة الأوامر المفتوحة:

الحسابات (1) ✕									
حيدج	الميزانية	الرصيد الحالي	ر/خ اليومي	الهامش المستخدم	الهامش المتاح	هامش المتاح %	إجمالي ر/خ	ندأ الهامش مارجن كول	هيدج
Y	50,011.60	49,989.10	10.90-	75.00	49,914.10	99.85	22.50-	N	22.50-
المجموع	50,011.60	49,989.10	10.90-	75.00	49,914.10	99.85	22.50-		

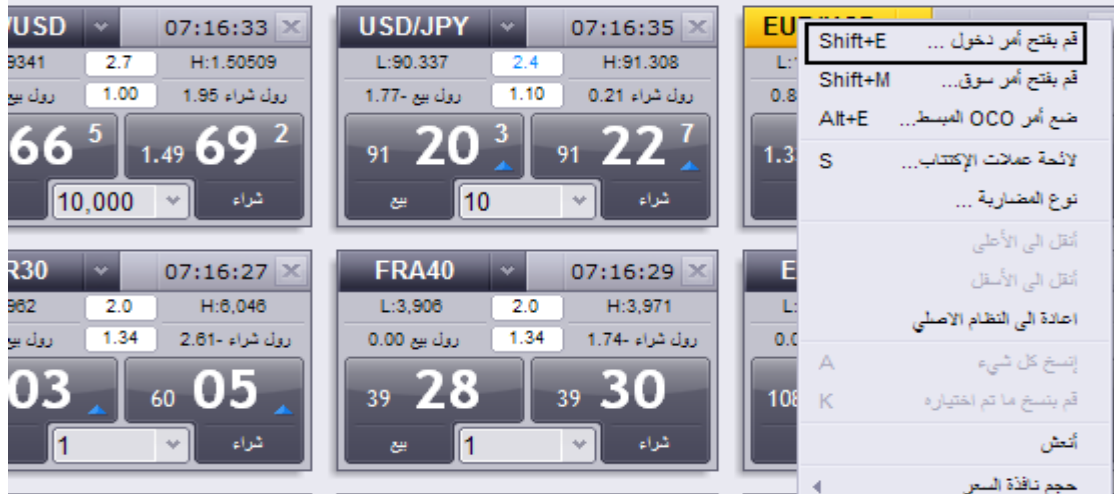
أهم مكونات هذه النافذة:

- (1) الميزانية: رصيدك قبل فتح المراكز. لا تأخذ بعين الاعتبار المراكز المفتوحة
 - (2) الرصيد الحالي: هو رصيدك الحالي بالوقت الحقيقي. يأخذ بعين الاعتبار الأرباح والخسائر المحققة على المراكز المفتوحة
 - (3) ر/خ اليومي: الأرباح والخسائر المحققة على جميع المراكز التي تم افتتاحها بعد الساعة 17:00 بتوقيت نيويورك.
 - (4) الهامش المستخدم: الهامش الذي استخدمته من رصيدك لفتح المضاربة
 - (5) الهامش المتاح: الفرق بين الرصيد الحالي والهامش المستخدم
 - (6) إجمالي ر/خ: هي الأرباح أو الخسائر على المراكز التي لازالت مفتوحة.
- ملاحظة هامة: محطة التداول مع شركة اف اكس سي ام نظمت بشكل فعال يساعدك على مراقبة مخاطرك بالوقت الحقيقي. شركة اف اكس سي ام تستخدم نداء الهامش (المارجن كول) الاتوماتيكي. نداء الهامش (المارجن كول) يعني إغلاق جميع المراكز المفتوحة بالحساب. هذه الميزة تضمن بأنك لن تكون مديناً في حال تعرضك للخسارة خلال مضارباتك مما يعني أنك لن تخسر أكثر من المبلغ الذي مولته. يأتي نداء الهامش عندما يصل الهامش المتاح إلى الصفر. هذا يعني أنك يجب أن تراقب الهامش المتاح حتى تضمن عدم وصوله إلى الصفر وتعرض تداولاتك للإغلاق التلقائي.

أوامر الدخول

يخولك هذا النوع من الأوامر وضع أوامر للشراء أو للبيع في المستقبل على أسعار تحددها بشكل مسبق. يتم فتح هذه المراكز عندما يصل السوق إلى هذه الأسعار.

اضغط بواسطة الزر الأيمن للفأرة على أي زوج من أزواج العملات فتظهر لك القائمة التالية. تختار من هذه القائمة "قم بفتح أمر دخول"



بعد ذلك تظهر لك النافذة التالية:

قم باختيار الزوج، بيع أو شراء، كمية العقد والسعر الذي تريد الدخول عليه. اختر "موافق" بعد ذلك فيتم تفعيل أمر الدخول الذي يظهر على نافذة "الأوامر" كما يلي:

الوقت	حد	إيقاف	شراء	بيع	الكمية بال...	العملة	نوع الشرط	الحساب	بطاقة تعريف ...
12:04 3/10/2010					10	EUR/USD	باإنتظار	SE 00925011	70887737

من خلال هذه النافذة تستطيع تعديل الأمر، إلغائه ووضع أوامر حد وإيقاف عليه.

إغلاق التداول

لإغلاق المركز اضغط ببساطة على المربع الظاهر تحت كلمة "إغلاق"

الوقت	رول	إجمالي ربح	ربح بالتقاط	أمر الحد	أمر الإيقاف	مركز أمر الإيقاف	أمر الإيقاف	إغلاق	سعر الدخول	B/S	الكمية	العملة	الحساب	البطاقة
2010	0.00	98.00	9.8	1.3450			1.35500	1.3485	1.34953	S	100	EUR/USD	00925011	?6352459
	0.00	98.00	9.8								100			المجموع

يظهر المربع التالي:

اضغط على "موافق" فيتم إغلاق التداول

الرسم البياني

لفتح الرسم البياني اضغط على "افتح مارك شوت" من الجهة اليسرى في أعلى المحطة.



تظهر لك النافذة التالية:



قم باختيار زوج العملة، الفترة الزمنية للرسم البياني واضغط على "موافق" فيتم فتح الرسم البياني.



التداول من خلال الرسوم البيانية:

اضغط بواسطة الزر الأيمن للفأرة في أي مكان على الرسم البياني فتظهر لك قائمة تستطيع من خلالها الاختيار فيما بين أوامر الدخول (للدخول المستقبلي على سعر تحدده مسبقاً) أو أوامر السوق (للدخول مباشرة على سعر الحالي للسوق).



أبحاث:

من خلال الضغط على زر "أبحاث" سيتم تحويلكم إلى صفحة الديلي اف اكس الخاصة بأبحاث شركة اف اكس سي ام حيث يتوفر مقالات وأخبار السوق باللغة العربية أو الانكليزية

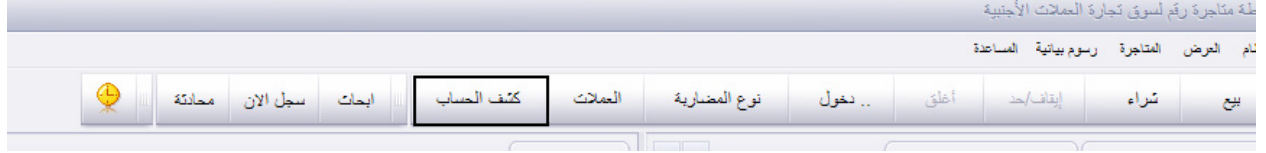
المتاجرة رسوم بيانية المساعدة			
محاكاة	سجل الان	ابحاث	كثف الحساب
الحسابات (1)			
الحساب	الميزانية	الرصيد الحالي	راخ الي
00877735	50,000.00	49,919.56	
المجموع	50,000.00	49,919.56	

أعداد التداول (مبسط) (12)		أعداد التداول (مبسط) (12)	
USD/JPY	12:30:32	EUR/USD	
L:89.991	2.5	L:1.38515	2.3
H:90.955		روك بيع -0.27	1.00
روك بيع -0.59	1.10	روك شراء 0.07	

من الممكن أيضاً الدخول إلى موقع الديلي اف اكس العربي من خلال الوصلة التالية: www.dailyfx.com/arabic

كشف الحساب

من خلال الضغط على زر "كشف الحساب" من على محطة التداول تستطيع فتح كشف الحساب لأي فترة زمنية على مدار الساعة



الردشة المباشرة

تستطيع في أي وقت أيضاً زيارتنا على الدردشة المباشرة من خلال موقع الشركة: www.fxcmarabic.com أو من خلال الضغط على زر "محادثة" في أعلى المحطة.



مع تمنياتنا لكم بالتوفيق والنجاح

الفريق العربي في شركة اف اكس سي ام

الهاتف: +1 646 432 2955

الفاكس: +1 212 609 2963

البريد الإلكتروني: arabic@fxcm.com

تداول العملات الأجنبية على الهامش يحمل درجة عالية من المخاطرة ، وربما لا يكون مناسب لجميع المستثمرين. قبل البت في تجارة منتجات النقد الأجنبي التي توفرها إف إكس سي إم يجب عليك التفكير بعناية في أهدافك ، والوضع المالي واحتياجاتك ومستوى الخبرة. فوراكس كابيتال ماركيتس المحدودة ("FXCM") مصرحة من قبل الهيئة البريطانية للخدمات المالية ("FSA") ، رقم التسجيل: 217689. تقدم FXCM مشورة عامة و لا تأخذ في الاعتبار أهدافك الخاصة ، وضعك المالي أو احتياجاتك الشخصية . يجب أن لا تعتبر محتوى هذا الموقع كمشورة خاصة . هناك احتمال قائم في خسارة بعض أو كل رأس مالك، وبالتالي يتعين عليك عدم المخاطرة باستثمار الأموال التي لا يمكن أن تتحمل خسارتها. يجب أن تكون على دراية كاملة بكافة المخاطر المصاحبة لعمليات التداول بهامش وأن تطلب النصيحة من أي مستشار مالي مستقل إذا كانت لديك أي مخاوف.